

STRUER STATSGYMNASIUM

STX - HHX - HTX - HF - EUD/EUX - IB - 10. KLASSE

KOSTSKOLE

Referat af  
bestyrelsesmødet 8/11-2022  
kl. 15.15 – 17.30

Tilstede: Mads Brinkmann Pedersen, Helle Toftgaard, Niels Villadsen, Stine F Lund, Knud Bjerregaard Hansen, Svend Aage Povlsgaard, Finn Andersen, Vakcega Sriranjana, Ida Lauritsen, Lillian Andersen, Steen Jakobsen og Christian Donslund.

## Dagsorden:

1. Referat fra sidste møde (Bilag 1 Referat 210922)
2. Orientering om elevfordelingsaftale (Bilag 2 Beregningstekniske kapaciteter)
3. Unge uddannelsessøgende fra Struer kommune 2022
4. Solcelleprojekt
5. Finansiell strategi – herunder orientering om opkøb af værdipapirer  
(Bilag 3 Finansiell strategi)
6. Strategifornyelse december 2022 (Bilag 4 Strategiske indsatsområder)
7. Opholdsbetaling på kostskolen
8. Strategi for kostskoleudvidelse
9. Siden Sidst
10. Meddelelser fra formand og rektor
11. Evt.

Pkt.1 Underskrivning af referat fra mødet 180522 (Bilag 1)

Referatet blev godkendt

Pkt. 2 Orientering om elevfordelingsaftale (Bilag 2)

Sagsfremstilling:

Rektor orienterede om status på processen vedr. implementeringen af elevfordelingsaftalen og om indberetning af institutionens ønsker til kapaciteter på STX, HHX, HTX, HF og Pre-lb.

Pkt.3: Unge uddannelsessøgende fra Struer Kommune

Sagsfremstilling:

Rektor orienterede om, hvor de unge uddannelsessøgende er begyndt pr.1.8.22.

Uddannelse	2017		2018		2019		2020		2021		2022	
	I alt	SSG	I alt	SSG	I alt	SSG	I alt	SSG	I alt	SSG	I alt	SSG
HF	31	24/77%	56	43/77%	47	27/57%	55	28/51%	34	22/64%	47	23/49%
HHX	32	26/81%	36	25/70%	34	26/76%	33	24/73%	43	32/74%	25	19/76%
STX	102	89/87%	86	74/86%	81	69/85%	83	61/73%	82	55/67%	80	68/85%
HTX			26	8/31%	29	10/34%	21	16/76%	25	16/64%	24	14/58%

HF	
Struer Statsgymnasium	23
Professionshøjskolen VIA University College	12
Holstebro Gymnasium og HF	11
Aarhus HF & VUC	1
<b>I alt</b>	<b>47</b>

HHX	
Struer Statsgymnasium	19
Uddannelsescenter Holstebro	6
<b>I alt</b>	<b>25</b>

HTX	
Struer Statsgymnasium	14
Uddannelsescenter Holstebro	9
Skive College	1
<b>I alt</b>	<b>24</b>

STX	
Struer Statsgymnasium	68
Holstebro Gymnasium og HF	11
Skolerne i Oure - Sport & Performance	1
<b>I alt</b>	<b>80</b>

## Pkt. 4: Solcelleprojekt

### Sagsfremstilling:

Rektor orienterede om genberegnet solcelleetablering. Ledelsen indstillede til bestyrelsen at vedtage igangsættelse af projektet. Bestyrelsen besluttede at igangsætte projektet.

### Kommentarer:

1. Anlægget etableres på taget af gymnasiehallen
2. Elproduktionen skal anvendes i hallen og i bygning B.

Struer Statsgymnasium, Jyllandsgade bygn b + hal				Uden solceller (2022)		Med solceller		
Alle priser er eksklusiv moms				Elforbrug i 2022 i kWh	Eludgift i 2022 i kr.	Køb af el i kWh	Salg af el i kr.	Eludgift med solceller i kr.
<b>Solceller</b>				161.216	763.609	108.776	8.740	506.484
Køb af el fra nettet i kWh	EF-Direkt	Salg til nettet i kWh	Produktion fra solceller i kWh					
161.216	52.440	34.960	87.400					
El-pris	4,7365589 kr./kWh			Elpris eksklusiv moms juli 2022				
El-salg	0,25 kr./kWh			Forventet salgspris på el leveret til net				
Køb af solcelleanlæg			607.200 kr.	Pris på solcelleudbud hos Struer Energi				
Intern installation			62.000 kr.	Tilbud fra Jes Velsø A/S				
Tagpap under solceller			187.500 kr.	Der lægges ny tagpap under solcellerne - pris ca. 250 kr. pr m2. Taget er fra 2012.				
Brandbeskrivelse			100.000 kr.	Brandbeskrivelsen udgør ca. 100000 kr. fordi hallen er i brandklasse 3.				
Ingeniør			65.000 kr.	Der skal laves bæreevneberegning for hver bygning.				
Skafti			50.000 kr.	Udarbejdelse af udbudsmateriale				
Træk af kabler til tavle			50.000 kr.					
Uforudset 10%			102.170 kr.					
I alt			1.223.870 kr.					
Besparelse pr år			257.125 kr.	Besparselsen er beregnet ud fra elforbrug i 2019 og gennemsnit antal soltimer.				
Tilbagebetalingstid, simpel			4,76 år	Faktisk forbrug i 2021 udgjorde 201.145 kWh og det budgetterede forbrug forventes at være 250.773 kWh				
<b>Anlægsstørrelse</b>			<b>92 kWp</b>	Særlige installationer kan afskrives o/20år, men udskiftning af tagpap bør driftsføres. Levetid på solceller anslås til at være 20-25 år, og konverteren 10-20 år.				

Struer Statsgymnasium, Jyllandsgade bygn b + hal				Uden solceller (2022)		Med solceller		
Alle priser er eksklusiv moms				Elforbrug i 2022 i kWh	Eludgift i 2022 i kr.	Køb af el i kWh	Salg af el i kr.	Eludgift med solceller i kr.
<b>Solceller</b>				161.216	596.499	108.776	8.740	393.731
Køb af el fra nettet i kWh	EF-Direkt	Salg til nettet i kWh	Produktion fra solceller i kWh					
161.216	52.440	34.960	87.400					
El-pris	3,7 kr./kWh			Elpris eksklusiv moms juli 2022				
El-salg	0,25 kr./kWh			Forventet salgspris på el leveret til net				
Køb af solcelleanlæg			607.200 kr.	Pris på solcelleudbud hos Struer Energi				
Intern installation			62.000 kr.	Tilbud fra Jes Velsø A/S				
Tagpap under solceller			187.500 kr.	Der lægges ny tagpap under solcellerne - pris ca. 250 kr. pr m2. Taget er fra 2012.				
Brandbeskrivelse			100.000 kr.	Brandbeskrivelsen udgør ca. 100000 kr. fordi hallen er i brandklasse 3.				
Ingeniør			65.000 kr.	Der skal laves bæreevneberegning for hver bygning.				
Skafti			50.000 kr.	Udarbejdelse af udbudsmateriale				
Træk af kabler til tavle			50.000 kr.					
Uforudset 10%			102.170 kr.					
I alt			1.223.870 kr.					
Besparelse pr år			202.768 kr.	Besparselsen er beregnet ud fra elforbrug i 2019 og gennemsnit antal soltimer.				
Tilbagebetalingstid, simpel			6,04 år	Faktisk forbrug i 2021 udgjorde 201.145 kWh og det budgetterede forbrug forventes at være 250.773 kWh				
<b>Anlægsstørrelse</b>			<b>92 kWp</b>	Særlige installationer kan afskrives o/20år, men udskiftning af tagpap bør driftsføres. Levetid på solceller anslås til at være 20-25 år, og konverteren 10-20 år.				

3. Nedenstående oversigt viser, at vi ikke kan benytte al elproduktionen selv, fordi den sker på tidspunkter døgn, ugedage og året, hvor vi ikke bruger så meget strøm i hal/b-bygning. En nøjagtig beregning på rentabiliteten i en kabelføring til kostskolen kræver en timeopgørelse over solcelleproduktionen sammenholdt med kostskolens forbrug pr. time. Prisen for kabelføring er 175.000 samt 35.000 til etablering af eltavle. Projektet skal også undersøge batteriløsning.

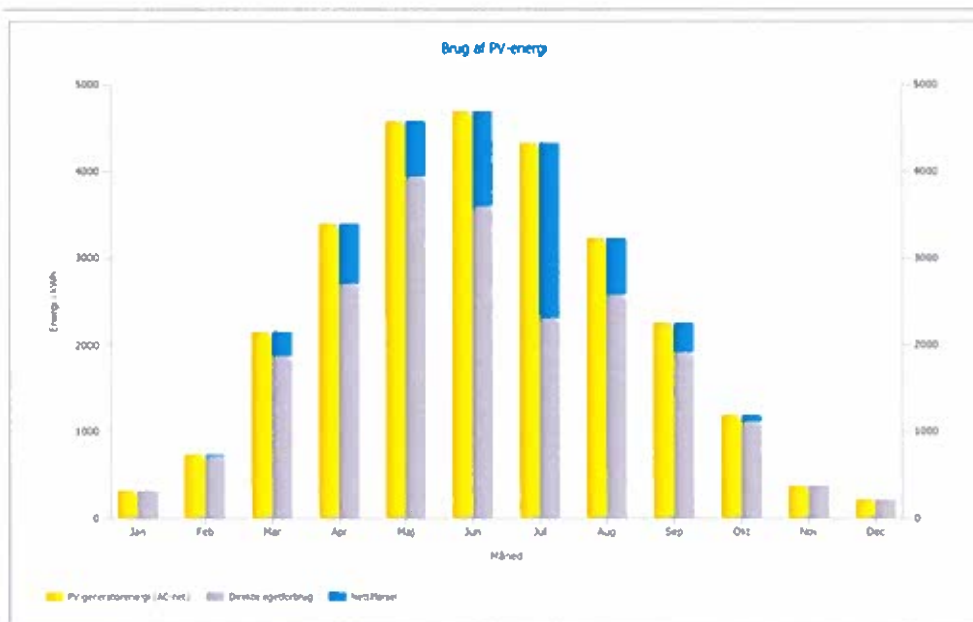


Illustration: Brug af PV energi

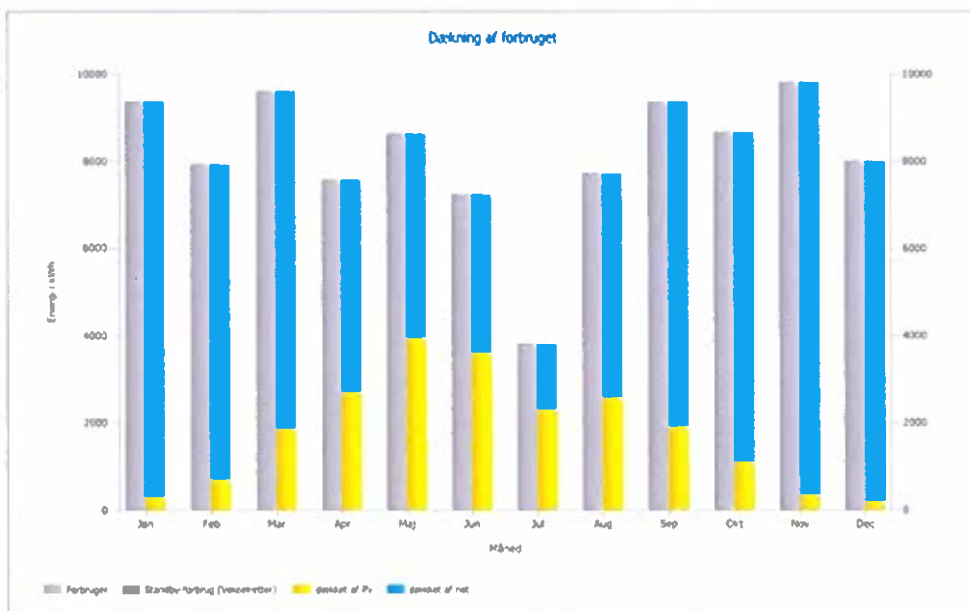


Illustration: Dækning af forbruget

## Pkt. 5: Finansiell strategi (Bilag 3)

### Sagsfremstilling:

Næstformand Niels Villadsen orienterede bestyrelsen jf. den finansielle strategi. Bestyrelsen ønsker beregninger på en evt. omlægning af dele af de fast forrentede lån. Dette kunne evt. kombineres med låntagning til solcelleanlæg. Nuværende overordnet strategi fastholdes.

## Pkt. 6: Strategifornyelse 2022 (Bilag 4)

### Sagsfremstilling:

Rektor præsenterede forslag til strategiske indsatsområder 2022-2027 for bestyrelsen til bestyrelsens vedtagelse. Bestyrelsen vedtog forslaget

## Pkt. 7 Opholdsbetaling 2023

### Sagsfremstilling:

Rektor indstiller til bestyrelsen at opholdsbetalingen på kostskolen stiger med 2.000 kr. pr. 1.8.23, således at den fulde opholdsbetaling stiger fra 38.000 til 40.000. Alle opholdsbetalinger opjusteres relativt. Forslaget blev vedtaget.

Kapacitet	Hvor mange STX-, HF- og IB-elever er der plads til i alt?		
Kostskole	1/8 20	1/8 21	1/8 22
Bagsværd	40	40	40
Birkerød	78	78	78
Det Kristne G.	157	157	161
Grenaa	115	134	147
Hertufsholm	220	235	251
Hæng	80	80	80
Nyborg	190	190	190
Oure	Variabel	Variabel	Variabel
Syddjurs	75	75	75
Sorø	141	141	141
Struer	141	152	152
Stud.k. Sdr.jy.	35	35	35
Vejleford	*)	*)	*)
Viborg	173	173	173
I alt	1445	1490	1523

\*) Variabel p.g.a. efterskolen

Opholdsafgift, under 18 år, kr. pr. år - lavest mulige takst for en elev	1/8 20	1/8 21	1/8 22
Bagsværd	99.500	99.500	99.500
Birkerød	20.900	20.900	20.900
Det Kristne G.	13.310	14.135	16.500
Grenaa	17.000	17.500	18.500
Hertufsholm	103.700	103.700	103.700
Hæng	5.500	5.500	5.500
Nyborg	18.150	20.360	22.000
Oure	7.600	12.300	13.200
Syddjurs	16.775	18.150	18.150
Sorø	23.000	25.000	27.000
Struer	13.500	13.500	15.500
Stud.k. Sdr.jy.	30.000	30.000	30.000
Vejleford	34.100	34.375	34.650
Viborg	19.030	19.030	19.030

Opholdsafgift, over 18 år, kr. pr. år	1/8 20	1/8 21	1/8 22
Bagsværd	99.500	99.500	99.500
Birkerød	53.350	53.350	53.350
Det Kristne G.	40.150	40.590	41.470
Grenaa	40.000	40.500	41.500
Hertufsholm	103.700	103.700	103.700
Hæng	40.700	40.700	40.700
Nyborg	43.450	44.000	44.550
Oure	40.300	45.000	45.900
Syddjurs	40.700	42.075	42.075
Sorø	50.000	52.000	54.000
Struer	36.000	36.000	38.000
Stud.k. Sdr.jy.	30.000	30.000	30.000
Vejleford	51.425	51.975	51.975
Viborg	40.667	40.667	40.667

Fraflytning	1/4 21 *)	1/4 22 *)
Bagsværd	0	1
Birkerød	2	4
Det Kristne G.	7	4
Grenaa	9	12
Hertufsholm	7	20
Hæng	12	22
Nyborg	34	19
Oure	17	20
Syddjurs	2	10
Sorø	4	5
Struer	11	8
Stud.k. Sdr.jy.	7	5
Vejleford	2	10
Viborg	10	4

\*) Fraflytninger fra kostskolen i løbet af skoleåret.  
Nylilkomne modregnes ikke

## **Pkt. 8 Ramme for kostskoleudvidelse**

### **Sagsfremstilling:**

På baggrund af bestyrelsens strategiske drøftelser af kostskolekapaciteten indstiller ledelsen nedenstående ramme til bestyrelsens drøftelse og vedtagelse. Bestyrelsen vedtog forslaget. Muligheder for finansiering bør undersøges – evt. via fonde. Der blev diskuteret om udvidelse skal ligge i umiddelbar nærhed af kostskolen eller om der evt. i samarbejde med kommunen eller andre kunne oprettes studieboliger/kollegier andet sted i Struer. Dette dog ikke med SSG som ejer.

Muligheden for køb af en af de lidt større udlejningsejendomme i umiddelbar nærhed bør undersøges. Bestyrelsen ønsker udarbejdet forslag til projekter i umiddelbar nærhed af kostskolen. Efterfølgende at der kontaktes ekstern hjælp til projektansøgning/fondssøgning. Dele af bestyrelsen udtrykte bekymring for iværksættelse af større projekter og ønskede løbende at blive orienteret om initiativer der øger kostskolekapaciteten.

### **Rammer for Struer Statsgymnasiums udvikling af kostskolen**

A: Sigtet er en udvidelse af kapaciteten, der kan rumme 200 kostskole-elever.

B: Udvidelser skal ske på en måde, hvor kvalitet og kapacitet harmonerer.

C: Udvidelser kan kun ske efter en analyse af og løsningsforslag på logistiske udfordringer.

D: Kostskoleudvidelser skal harmonere med kostskolens koncept om et tryghedsskabende "inde" og et selvstændiggørende "ude".

E: Kapacitetsudvidelser skal ske med opmærksomhed på effektiv kapacitetsudnyttelse.

F: Udvidelser i form af ejendomserhvervelser kan kun ske med bestyrelsens godkendelse.

---

## **Pkt. 9 Meddelelser fra rektor og formand**

### **I: Personaleforhold**

#### **Afgang:**

- Lone Egebjerg Stilling – underviser på frisøruddannelsen

#### Ansættelser:

- Camilla Moesgaard Sørensen – ernæringsassistent - tidsbegrænset
- Kathrine Gjerner Haahr – ernæringsassistentelev i køkkenet

#### Influenzavaccine:

Fredag 28.10 tilbød skolen influenzavaccine til de ansatte, hvilket 28 tog imod.

#### Sundhedsforsikring:

Et lille udvalg afsøger markedet for kollektive sundhedsforsikringer på opfordring fra Samarbejdsudvalget. Skolen må ikke tegne forsikring.

#### II: Valgarrangementer

Samfundsfaglærerne afholdt internt valgarrangement for eleverne med panel, der tog stilling til 6 udsagn, som eleverne og lærerne havde fundet frem til. Eleverne foretog simultan stillingtagen til udsagnene. Derefter stillede eleverne panelet spørgsmål inden for emnerne klima og unges trivsel.

På valgaftenen fulgte samfundsfaglærere og 50-60 elever exit polls, prognoser osv. med hygge og brætspil på lærerværelset.

III: MUN (Model United Nations) med 180 deltagere fra SSGs uddannelser samt gæster fra Vedersø, Ranum og Rydhave efterskoler fra onsdag 2.11-fredag 4.11. Efterskoleeleverne deltog i udvalgte dele af MUN og fik sideløbende uddannelse i at arrangere MUN. <https://www.struer-gym.dk/aktiviteter/mun/>

#### Program:

<b>Wednesday, November 2<sup>nd</sup></b>		
<b>8:30 – 10:00</b>	Registration	Folkets Hus Struer
<b>10:00 – 12:00</b>	Opening Ceremony	Folkets Hus Struer
<b>12:00 – 12:30</b>	Lunch	Boarding School
<b>13:00 – 13:30</b>	Chair briefing (Chairs only)	D101
<b>13:35 – 15:00</b>	Lobbying	In committees
<b>15:00 – 18:00</b>	Committees in session	In committees
<b>18:05 – 18:30</b>	Chair Debriefing (Chairs only)	D101
<b>18:00 – 18:30</b>	Formal Dinner	Boarding school
<b>Thursday, November 3<sup>rd</sup></b>		
<b>07:00 – 08:00</b>	Breakfast	Boarding school



<b>08:00 – 08:30</b>	Chair briefing (Chairs only)	D101
<b>08:35 – 11:45</b>	Committees in session	In committees
<b>11:45 – 12:15</b>	Lunch	Boarding school
<b>12:30 – 18:00</b>	Committees in session	In committees
<b>18:00 – 18.30</b>	Chair debriefing	D101
<b>18:30 – 21:00</b>	Social Event / Dinner	Vandrehallen
<b>Friday, November 4<sup>th</sup></b>		
<b>07:00 - 08:30</b>	Breakfast	Boarding school
<b>08:00 – 08:30</b>	Chair briefing (Chairs only)	D101
<b>09:00 – 13:00</b>	General Assembly	Festsalen
<b>13:00 – 13:30</b>	Lunch	Boarding School
<b>13:30 – 15:00</b>	Closing Ceremony	Festsalen

#### **IV: Via på Vejen og verdensmålsdag 21.02.23**

21.02.23 gæster VIA Struer Statsgymnasium. Dagen er struktureret således at klasserne har to lektioners undervisning/foredrag af 90 minutter. Foredragene afholdes af studerende fra VIAS forskellige uddannelser, og hvor uddannelserne og klasserne er parret ift. naturvidenskab, humaniora, samfundsvidenskab og kunstneriske fag. I en 3. lektion vil en studerende fortælle klassen om studielivet.

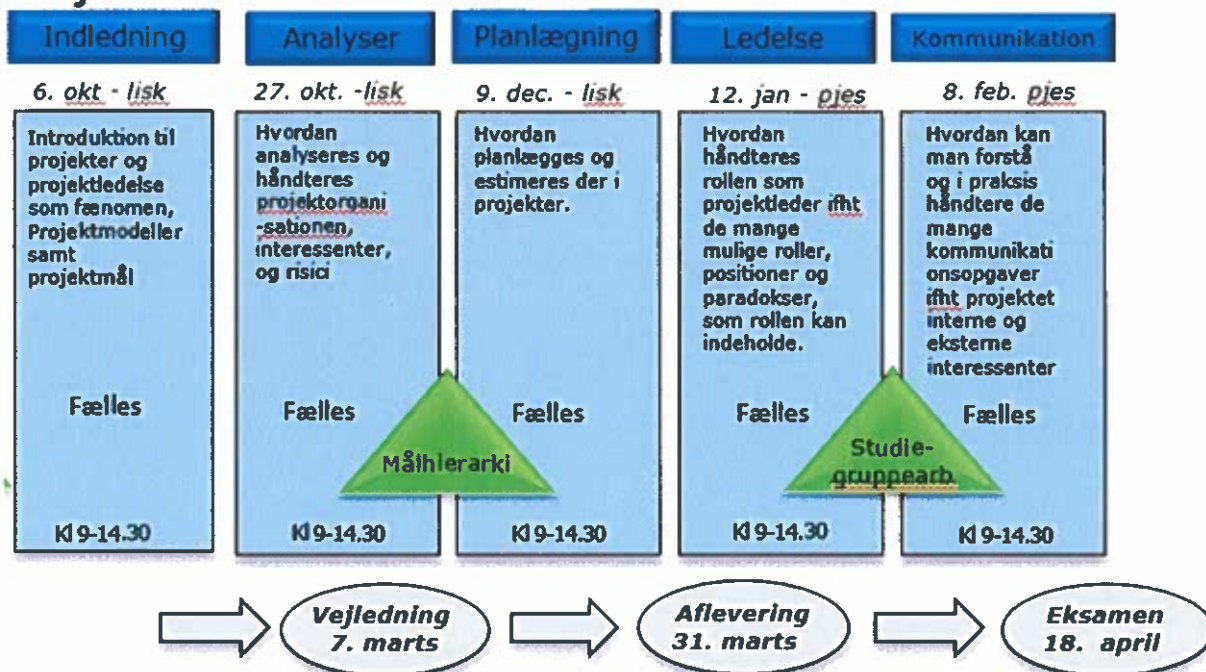
Som noget nyt skal foredragene have den tematiske overligger Verdensmål, og underviserne på SSG skal overvære to foredrag. Tanken er at de kan integrere foredraget eller verdensmålet i undervisningen.

Mens eleverne har Studielivslektion, planlægger skolen at samle underviserne til et foredrag om bæredygtighedspsykologi.

#### **V: Organisationsudviklingsprojekt med VIA**

8 lærere er nu i gang med deres projektlederuddannelse.

# Projektlederuddannelse



Ledelsen deltog 3.11 i 2. undervisningsgang med fokus på forankring af den professionaliserede tilgang til projekter. Forankringen sker bl.a. med via MUS, afdelingsmøder og opstartsmøder. Sigtet er udviklingen af SSGs pixi-model for projektarbejde.

Del 2
<i>3. Nov</i>
Interessenter og risici
Planlægning
Projektlederrollen
Kommunikation i projektet
Hvordan kan PL og deltagere understøttes i dette?
Fælles i Struer
Kl 9-12

## VI: Fakta om unge og alkohol i Struer kommune (ungeprofilundersøgelse 2019/20)

Den gennemsnitlige alkoholdebutalder er 14,5 år på landsplan og i Struer. I 9.klasse har 94% haft deres alkoholdebut. I 9. klasse har 52% prøvet at være fulde, og 76% af

forældrene tillader deres børn at drikke alkohol, mens 10% siger nej. 26.9. holdt rektor møde med misbrugskonsulent Kitt Andersen for at orientere om, hvordan vi arbejder med at påvirke de unges alkoholkultur til sund fornuft.

### **VII: Julius Mygind – du er ikke f\*\*ked, du er bare ung.**

6.10.22 gæstede Julius Mygind skolen med foredrag på dansk og engelsk i to omgange for alle skolens elever. Vejledningscenteret rundede foredraget af med henvisning til mulighederne for at tale med en.

### **VIII: Styrkelse af den pædagogiske debat på SSG**

Forretningsudvalget for Pædagogisk råd har igangsat sparringsforløb blandt underviserne, og ledelsen og forretningsudvalget sammensætter aktuelt liste over emner indenfor pædagogik, didaktik og uddannelse, som skal sættes på dagsordenen på PR-møderne.


- Teamsamarbejde
- Kollegial sparring og samarbejde
- Skriftlig feedback – rettestrategi
- Fælles forberedelse
- Virtuel undervisning
- Frafaldstruede elever – hvad sker der med dem i VC?
- Kreativ og elevengagerende undervisning
- Den fyldestgørende undervisningsbeskrivelse
- Aktiviteter på kostskolen/ skolen (Noget for enhver)
- Praksisnær Undervisning
- Verdensmålsundervisning
- Meningsfulde lektier – lektier med beskrevet læseformål
- Meningsfulde opgaver – opgaver, hvor opgaven er åbnet for eleverne
- Ungdomsuddannelsesfremmede unge – hvordan kan vi blive bedre til at tage imod dem og få dem integreret?

Ovenstående godkendes hermed:

Struer, den 14.12.2022

  
Helle Toftgaard, formand

Niels Villadsen, næstformand

  
Steen Jakobsen

  
Svend Aage Povlsgaard

  
Knud Bjerregaard Hansen

  
Finn Andersen

  
Vakcega Sriiranjana

  
Ida Laurine Munkholm Lauritsen

  
Stine Fabian Lund

  
Lillian Andersen